



Valsts meža  
dienests

# **Staltbriežu populācija, lēmumi un rezultāti Staltbriedis (27.01.2025.)**

Meža resursu pārvaldības departamenta

Medību daļa

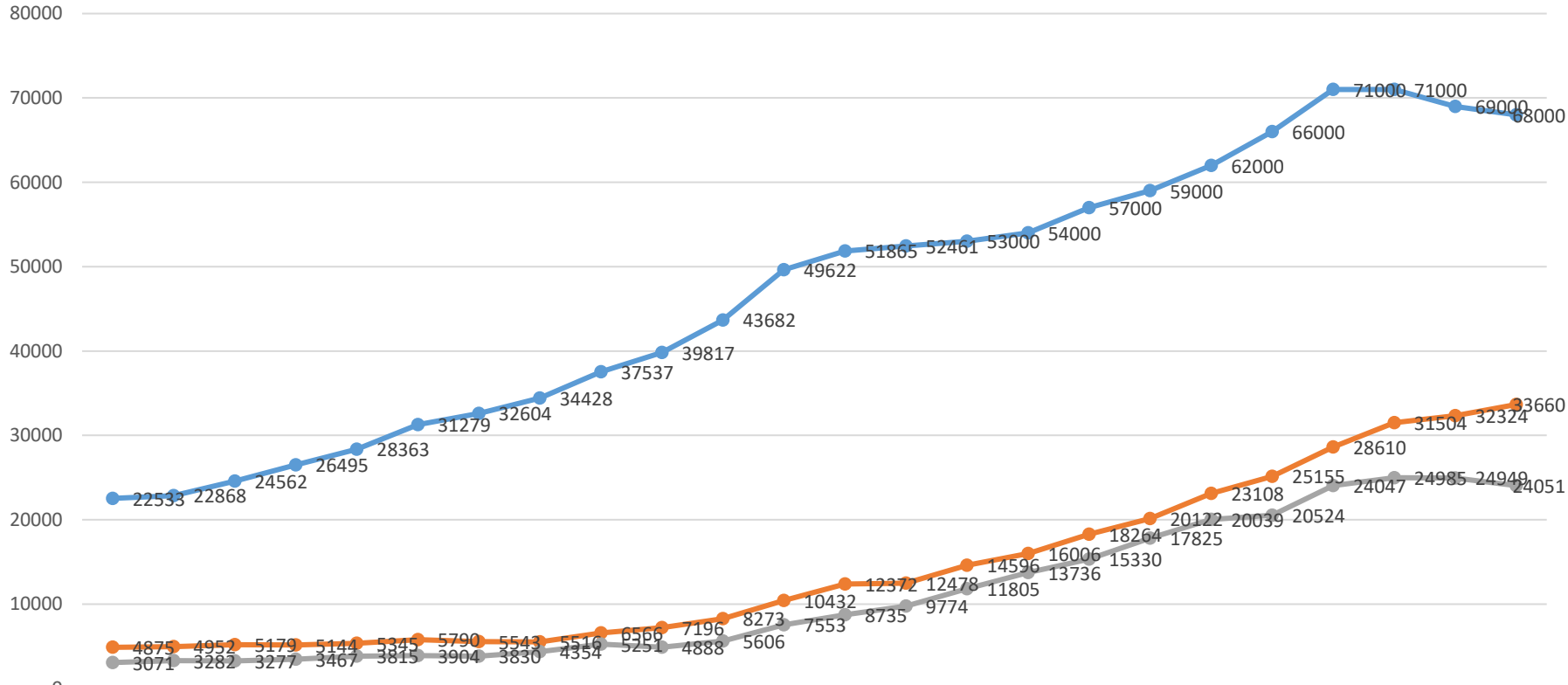
29.01.2025.



# Staltbriežu skaita dinamika

Valsts meža dienests

Staltbriežu (*Cervus elaphus*) skaita dinamika Latvijā



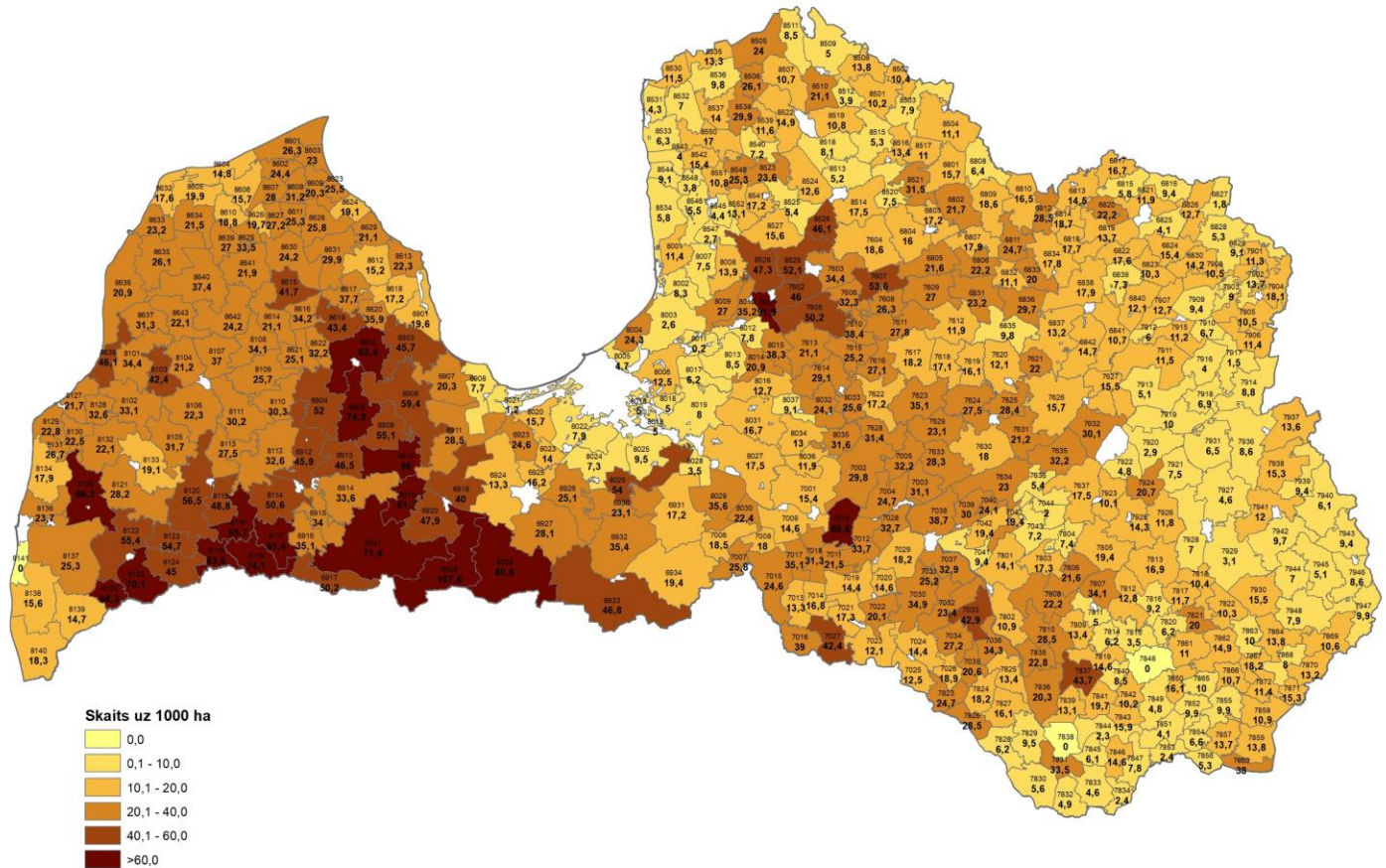
	2001/ 2002	2002/ 2003	2003/ 2004	2004/ 2005	2005/ 2006	2006/ 2007	2007/ 2008	2008/ 2009	2009/ 2010	2010/ 2011	2011/ 2012	2012/ 2013	2013/ 2014	2014/ 2015	2015/ 2016	2016/ 2017	2017/ 2018	2018/ 2019	2019/ 2020	2020/ 2021	2021/ 2022	2022/ 2023	2023/ 2024	2024/ 2025
Novērtēts	22533	22868	24562	26495	28363	31279	32604	34428	37537	39817	43682	49622	51865	52461	53000	54000	57000	59000	62000	66000	71000	71000	69000	68000
Limits	4875	4952	5179	5144	5345	5790	5543	5516	6566	7196	8273	10432	12372	12478	14596	16006	18264	20122	23108	25155	28610	31504	32324	33660
Nomedīts	3071	3282	3277	3467	3815	3904	3830	4354	5251	4888	5606	7553	8735	9774	11805	13736	15330	17825	20039	20524	24047	24985	24949	24051



Valsts meža dienests

# Staltbriedis. Novērtēts 2024/2025

Uzskaitīto staltbriežu blīvums  
dzīvnieku uzskaites vienībās 2024./2025. gada medību sezonā

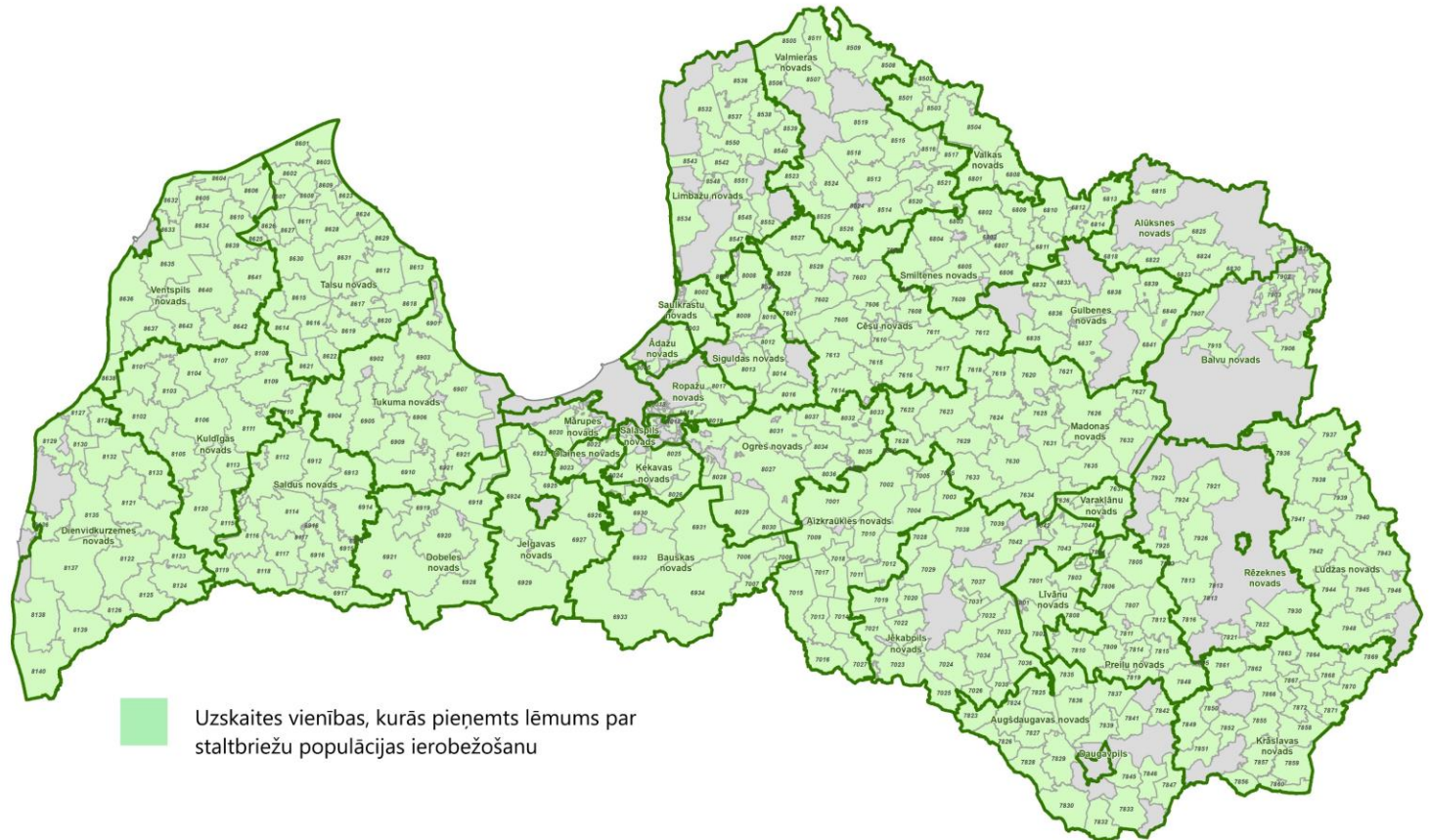




Valsts meža  
dienests

# Staltbriedis. Uzskaites vienības, kurās nolemts ierobežot staltbriežu skaitu

Uzskaites vienības, kurās 2024./2025. gada medību sezonā pieņemts lēmums par staltbriežu populācijas ierobežošanu



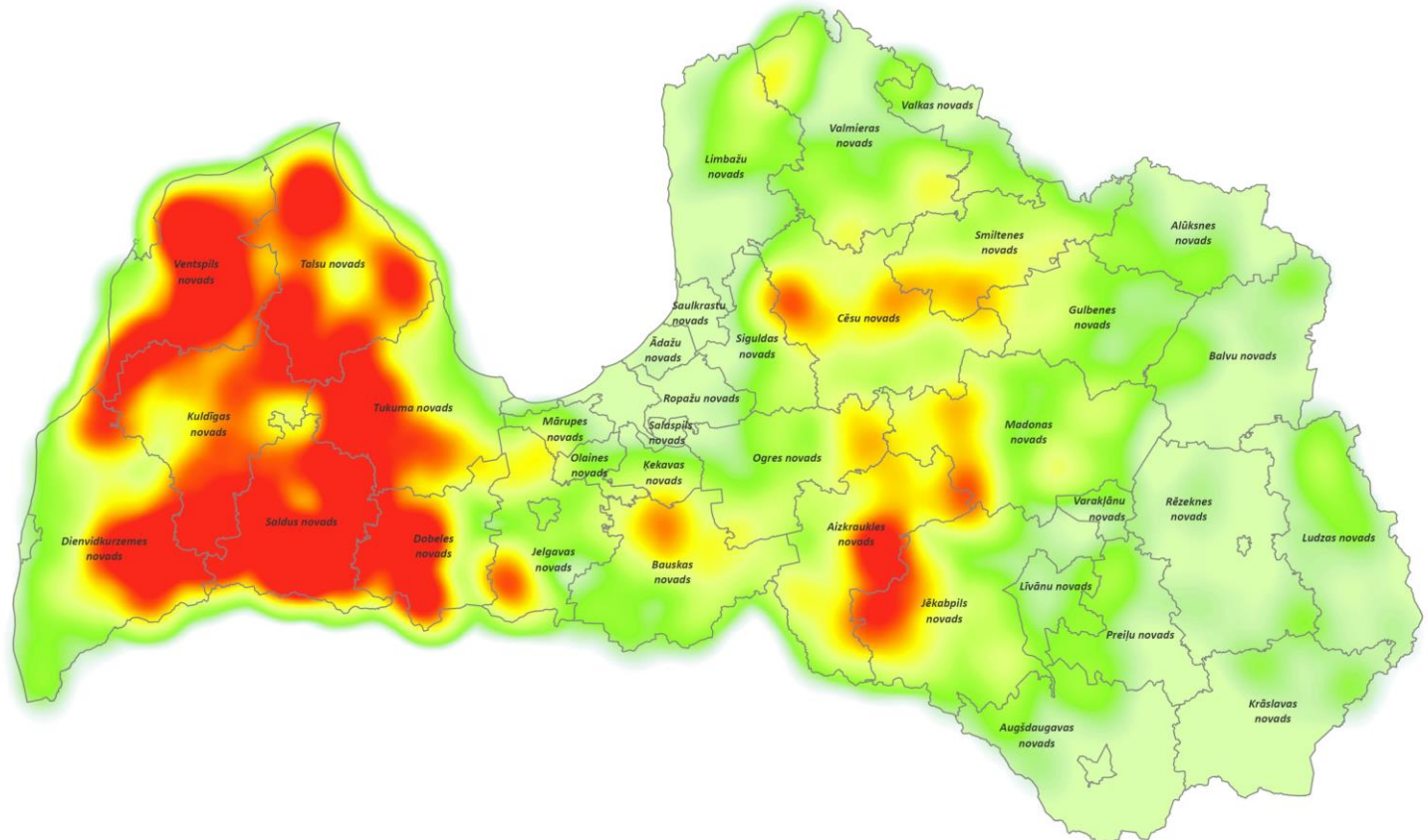




Valsts meža  
dienests

# Staltbriedis, nomedīts pēc GPS punktiem 2024/2025 (uz 27.01.2025.)

Nomedītie staltbrieži pēc GPS punktiem,  
2024/2025 (uz 27.01.2025.)





Valsts meža  
dienests

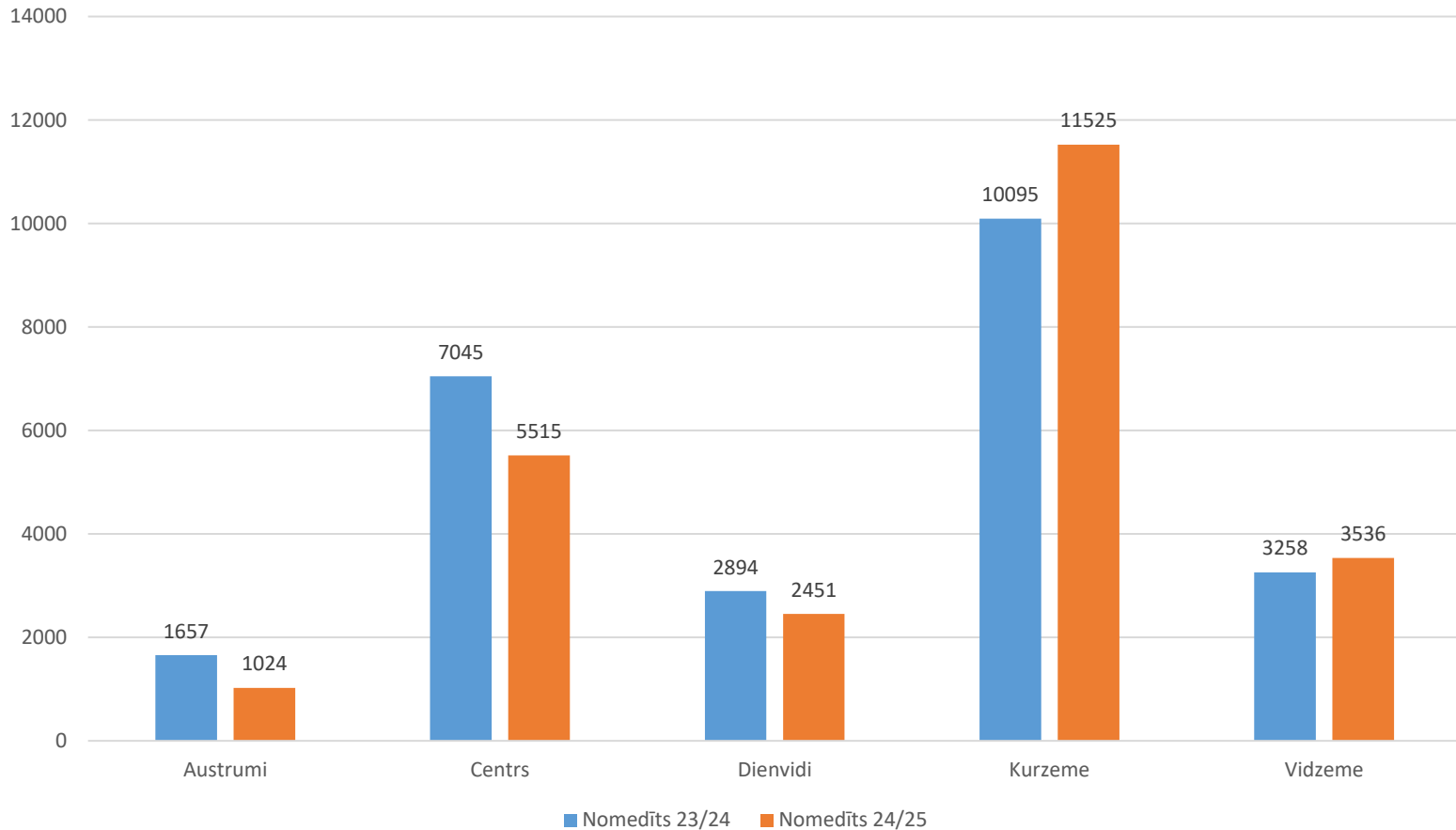
## Staltbriedis. Vērtējums, limits, izsniegts, nomedīts (uz 27.01.2025.)

<b>VM</b>	<b>Skaita vērtējums</b>	<b>Limits</b>	<b>Izsniegts</b>	<b>t.sk. papildus atļaujas</b>	<b>Nomedīts</b>	<b>Nomedīts, % no izsniegtā</b>
Austrumi	7540	2840	2029	68	1024	50.5
Centrs	15064	8232	7997	455	5515	69.0
Dienvidi	9830	3678	4084	452	2451	60.0
Kurzeme	22897	14031	15413	1956	11525	74.8
Vidzeme	12157	4879	5602	162	3536	63.1
<b>KOPĀ</b>	<b>67488</b>	<b>33660</b>	<b>35125</b>	<b>3093</b>	<b>24051</b>	<b>68.5</b>



Valsts meža  
dienests

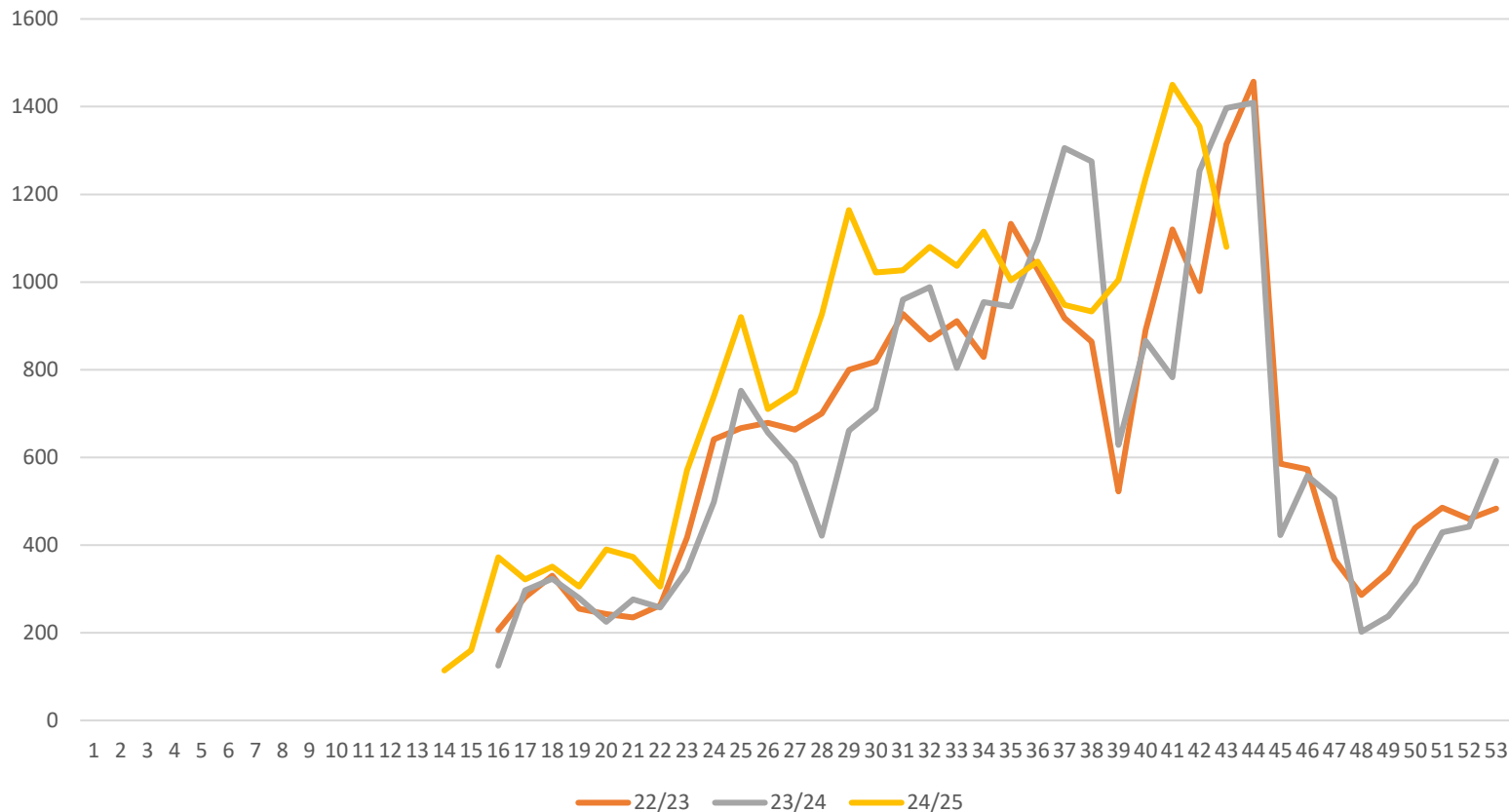
# Staltbriedis. Medību rezultātu salīdzinājums iepriekšējās divās medību sezonās





Valsts meža  
dienests

# Staltbriedis, nomedīts pa nedēļām (pēdējās trijās medību sezonās)







Valsts meža  
dienests

# Medību likums

## 29.pants. (1)

Lai samazinātu medijamo dzīvnieku nodarītos postījumus:

- 1) ja medību tiesību nodošanas līgumā nav paredzēts citādi, zemes īpašnieka vai tiesiskā valdītāja pienākums ir savā īpašumā, valdījumā vai lietošanā esošajā zemē nodrošināt aizsardzības pasākumus pret iespējamiem medijamo dzīvnieku nodarītiem postījumiem, ciktāl tas nav pretrunā ar vides un dabas aizsardzības prasībām, un par tiem informēt arī medību tiesību lietotāju;
- 2) medību tiesību lietotāja pienākums ir medīt medību iecirknī, nodrošinot medību resursu ilgtspējīgu apsaimniekošanu;
- 3) zemes īpašnieka (lietotāja), infrastruktūras objektu apsaimniekotāja un medību tiesību lietotāja pienākums ir nekavējoties nodrošināt savstarpēju apmaiņu ar informāciju par konstatētajiem medijamo dzīvnieku nodarītajiem postījumiem;
- 4) Valsts meža dienests saskaņā ar medību saimniecību reglamentējošiem normatīvajiem aktiem ir tiesīgs postījumu vietās ārpus noteiktā medību termiņa atļaut nelimitēto medijamo sugu zīdītāju medīšanu, kā arī izdot medību atļaujas limitēto medijamo sugu zīdītāju medīšanai, pārsniedzot pieļaujamo nomedīšanas apjomu un — ja medību koordinācijas komisija pieņemusi attiecīgu lēmumu — nepiemērojot šā likuma [19.panta](#) pirmajā daļā noteiktās prasības par minimālajām medību platībām.



Valsts meža  
dienests

**Paldies par uzmanību!**